

IP3D-8PS

ドライバインストール

はじめに	2
動作環境	2
接続に必要なもの	2
ドライバのインストール	4
パソコンへの接続	8
本電話機とパソコンを接続する	8

動作環境

マルチラインデジタルコードレス電話機“IP3D-8PS”（以下、本電話機）は、次の各条件を満たすパソコンに接続できます。ご使用になる前にご確認ください。

- Microsoft Windows 2000 日本語版対応のパソコン
- Microsoft Windows XP 日本語対応のパソコン
- Microsoft Windows Vista 日本語対応のパソコン
- USB ポートを備えたパソコン

お願い

- パソコンによっては、上記の各条件を満たしている場合でも、使用できないことがあります。
- パソコンに対するサポートや OS のバージョンアップなどのサービスに関するお問合せは承っておりません。パソコンおよび OS のお取扱いは、各マニュアルをお読みの上、各メーカーの定める手順に従ってください。

◆ ご注意

スタンバイ（サスペンド／レジューム）または休止（ハイバネーション）機能を搭載した機器の中には、本電話機を接続した状態で、スタンバイ（サスペンド／レジューム）または休止（ハイバネーション）を行うと正常に動作しない機種があります。この場合、必ず本電話機を取り外してから、これらの操作を行ってください。

また、本電話機を挿入した状態でパソコンの電源の投入や再起動を行うと正常に動作しない機種があります。この場合、パソコンを起動する前に本電話機を取り外してください。

接続に必要なもの

本電話機とパソコンを接続する場合には、以下の USB ケーブルが必要になります。

- USB ケーブル
市販の USB(A)—USB(mini-B)タイプで、USB1.1 以上の認定品ケーブル

◆ ご注意

本電話機をパソコンに接続する前に、以降の手順にてドライバのインストールを実行してください。

◆ **ご注意**

本電話機をパソコンに接続する前に、以下の手順にてドライバのインストールを実行してください。

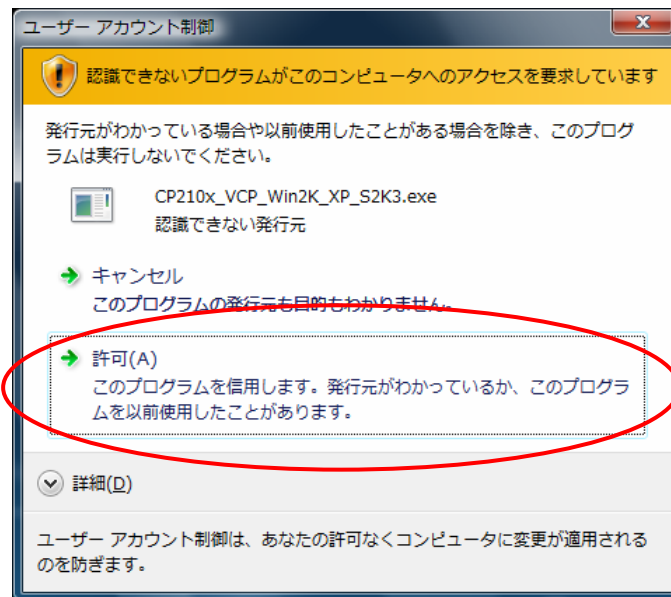
お願い

- 以下のインストール手順では、Windows Vista でのドライバインストール操作の手順を示しております。

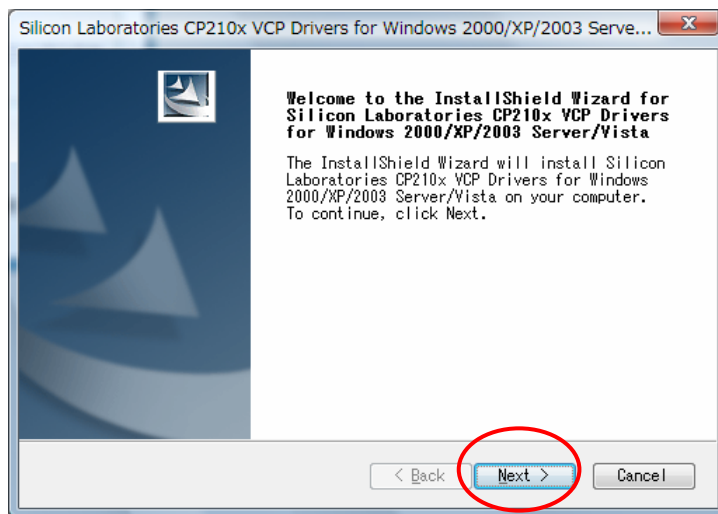
Windows 2000 および Windows XP にて本電話機をご利用頂く場合も本書と同様の画面が表示されますので、手順に従ってドライバインストール操作を行ってください。

1 USB ドライバインストールプログラム (CP210x_VCP_Win2K_XP_S2K3.exe) をダブルクリックします。

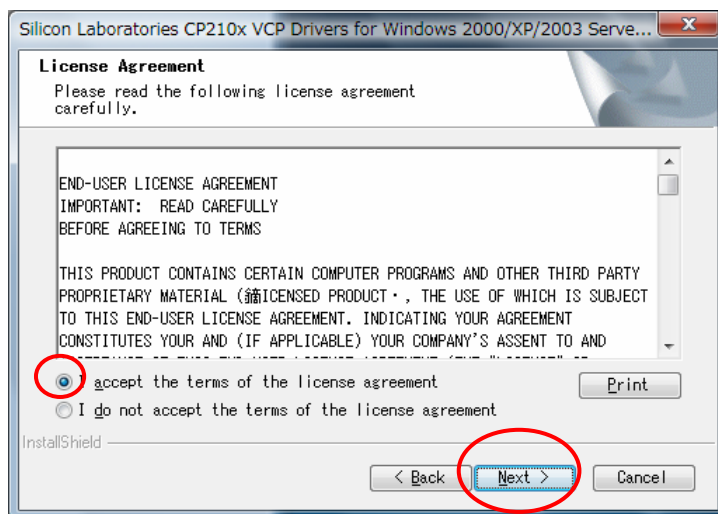
ご利用のパソコンが Windows Vista の場合には、以下の「ユーザアカウント制御」画面が表示される場合があります。表示された場合は [許可] をクリックしてください。



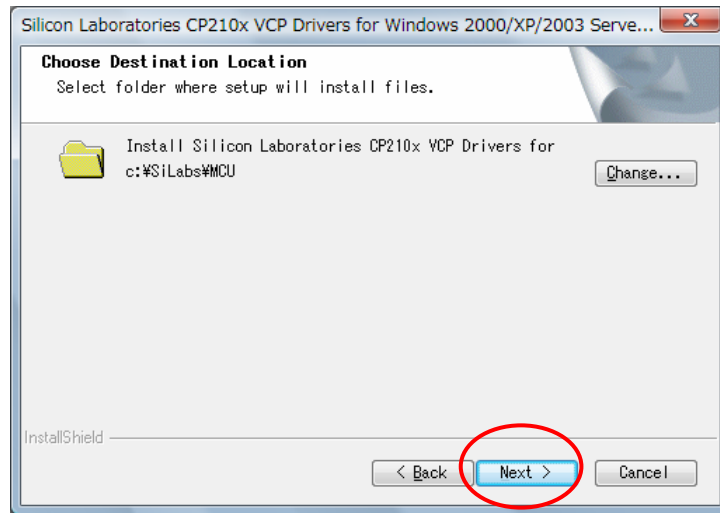
2 インストール開始画面が表示されますので、[Next >] をクリックします。



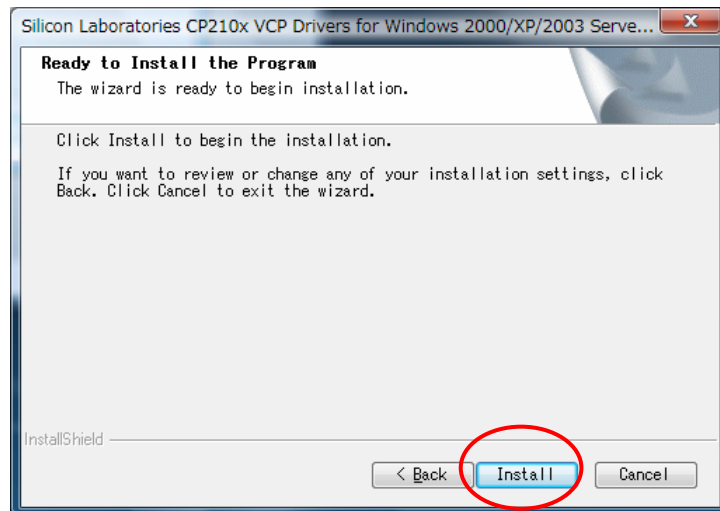
3 仕様許諾画面が表示されますのでご確認願います。よろしければ、[I accept the terms of the license agreement] を選択し、[Next >] をクリックします。



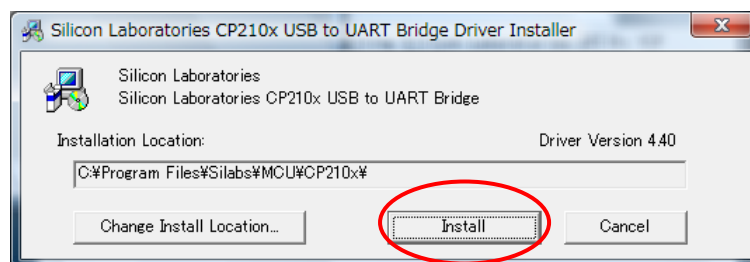
4 インストール先の選択画面が表示されます。[Next >] をクリックします。



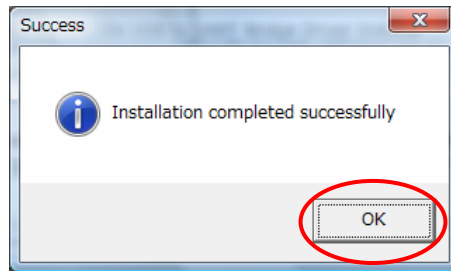
5 [Install] をクリックします。



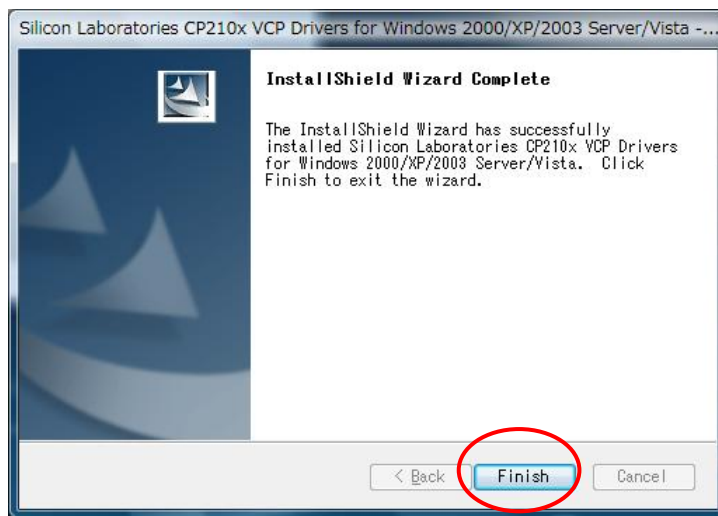
6 ドライバインストール先選択画面が表示されます。[Install] をクリックします。



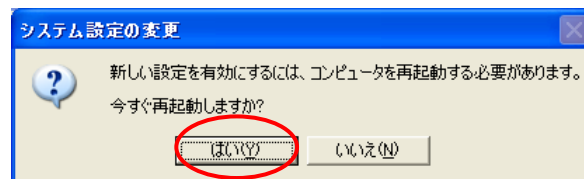
7 以下の画面が表示されましたら [OK] をクリックします。



8 インストール完了画面が表示されます。[Finish] をクリックします。



ご利用のパソコンによっては以下の [システム設定の変更] 画面が表示される場合があります。表示された場合には [はい] をクリックして、パソコンを再起動してください。

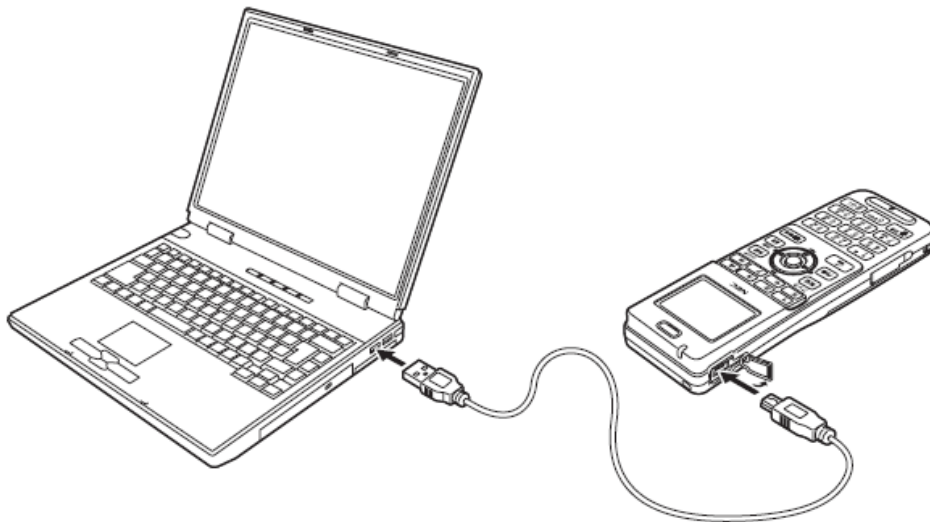


以上で、本電話機のドライバインストールは完了しました。

本電話機とパソコンを接続する

本電話機とパソコンを USB ケーブルにて接続する場合には、以下の手順で接続します。

- 1 パソコンの電源を ON にし、パソコンを起動します。
- 2 USB ケーブルの幅広コネクタの向きをよく確認し、パソコンの USB ポートに接続します。
- 3 本電話機の通信ケーブルコネクタ（USB 端子）カバーを開け、USB ケーブルのコネクタ（mini-B）を USB 端子にまっすぐ差し込む。



お願い

- USB ケーブルを取り外すときは、接続と逆の順序で行ってください。
- ご使用になるパソコンの詳しい設定や操作については、パソコンに付属の取扱説明書をお読みください。