

コルス

河川・水門ゲート監視システム

光ネットワークを利用し、河川のゲート故障、開閉状況や堤内・外水位をWebブラウザで遠隔監視、巡回点検作業の軽減とゲート故障時の迅速な発見・対応を実現します！

九州地区の河川事務所で既に導入を開始しています

操作・監視機能 / 汎用パソコンのWWWブラウザからゲートの操作状態や開閉装置の故障表示と開・閉・停止の各操作が可能です。

中央監視機能 / 中央装置のWebサーバを利用して、ゲートの状態監視が地図上で行えます。

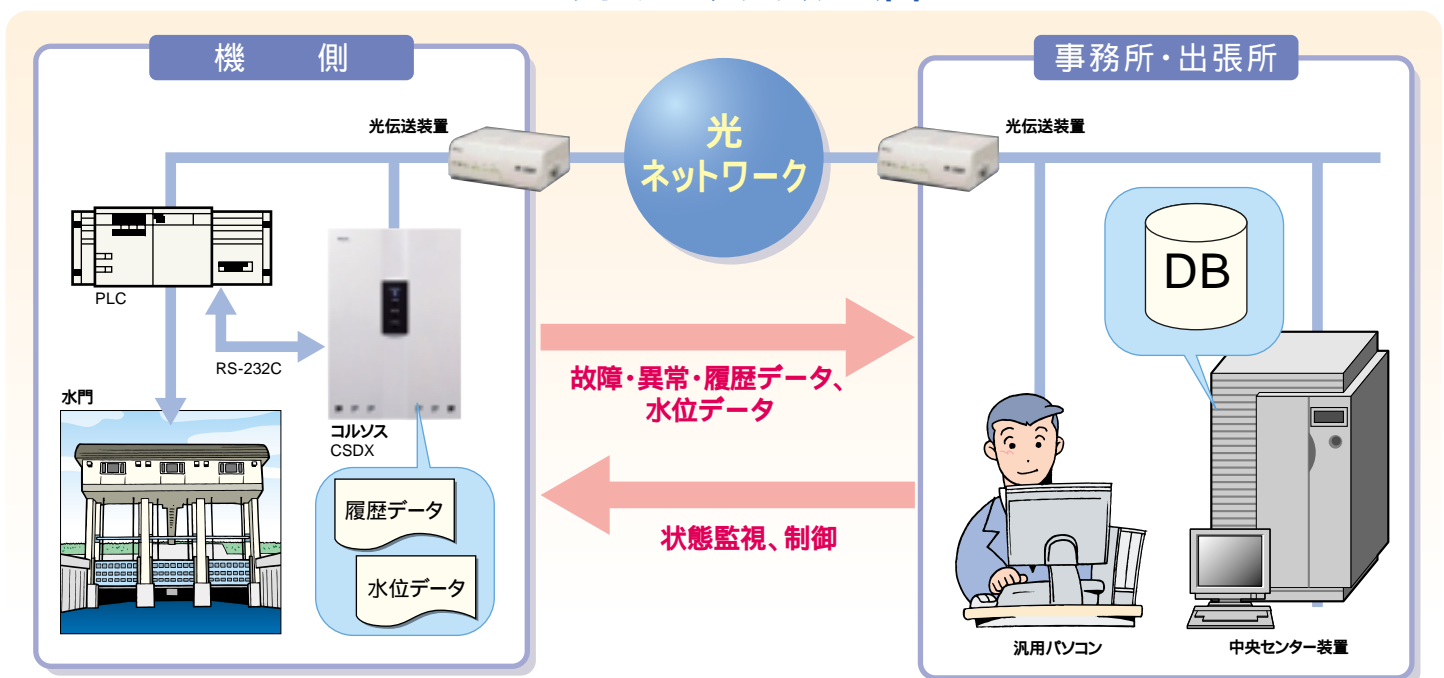
故障診断・操作支援機能 / 検出された故障によって原因及び対策の表示ができます。

水位表示機能 / 水位計からの水位情報を数値及びトレンドグラフを図として表示します。

データ記録機能 / 履歴データや水位データは、CFメモ리카ードにバックアップされます。

拡張機能 / 監視装置から各種インフラを利用して通報ができます。カメラとの連動も可能。

ネットワークシステム図



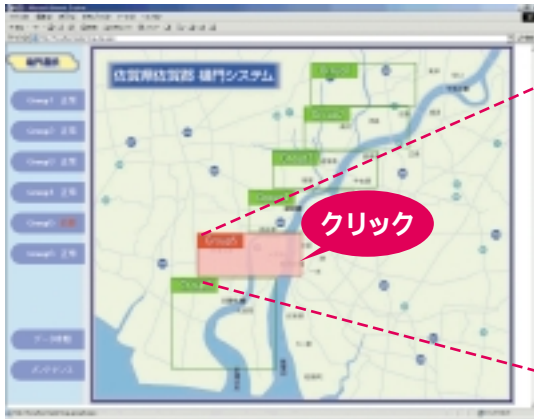
機側・水門樋門ゲート設備

ゲート設備の確実な開閉・止水・耐久性を遠隔制御機能により向上させます。

中央装置

水系全体の広域監視、ブロック(区画)監視、単独施設の監視が円滑に行えます。また、汎用パソコンでも監視・制御ができます。

中央・広域監視画面



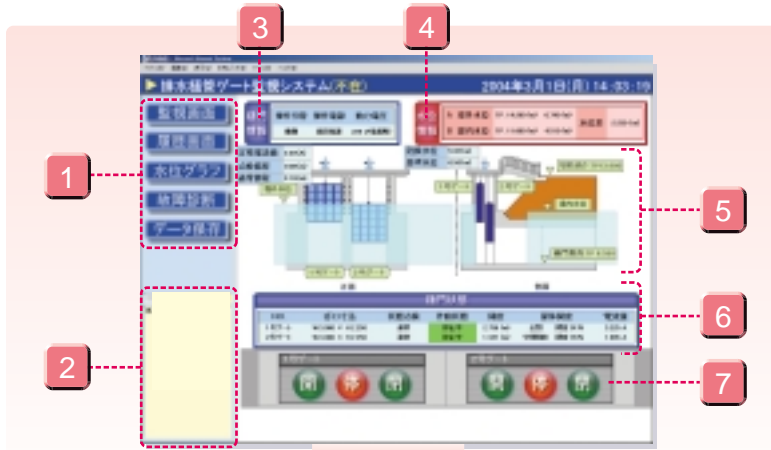
水域広域に点在する水門・樋門設備をグループ(ブロック)毎に監視・表示します。

グループ(ブロック)監視画面



グループ(ブロック)に登録された水門・樋門設備を個別に監視・表示します。

設備のメイン監視・制御画面



- 1 各画面(監視画面、履歴画面、水位グラフ画面、故障診断画面、データ保存画面)に移行します。
- 2 ゲート開度・水位値が予め設定された警戒条件に達した場合、メッセージを表示します。
- 3 操作切替、操作電源の状態表示及び動力電圧の値をデジタル表示します。
- 4 堤内・堤外水位及び水位差をデジタル表示します。
- 5 ゲート及び水位値が変動する毎に画面で確認できます。
- 6 各ゲートの状態(作動、故障等)及び開度、電流値をデジタル表示します。
- 7 各水門が操作(開、閉、停止)できます。(ゲート操作にはパスワードが必要になります。)

履歴画面



水位グラフ・電流・開度画面



故障診断画面



故障診断支援画面



**安全上の
ご注意**

正しく安全にお使いいただくため、ご使用の際には必ず「取扱説明書」をよくお読みください。
水、湿気、湯気、ほこり、油煙等の多い場所に設置しないでください。火災、感電などの原因となることがあります。

お問い合わせは、下記へ

NECインフロンティア株式会社

〒101-8532 東京都千代田区神田司町2丁目3番地

TEL 03(5282)5842 FAX 03(5282)5942

■お問い合わせ E-mail enkaku@nec-i.nec.co.jp

■ホームページアドレス URL <http://www.necinfrontia.co.jp>

★このカタログの内容は改良のために予告なしに仕様・デザインを変更することがありますのでご了承下さい。
★本製品(ソフトウェアを含む)が、外国為替および外国貿易法の規定により、輸出規制品に該当する場合は、
日本国外に持ち出す際に日本政府の輸出許可申請等必要な手続きをお取り下さい。
詳しくは、マニュアルまたは各製品に添付しております注意書きをご参照下さい。

