

1.1. TFTP サーバのインストール

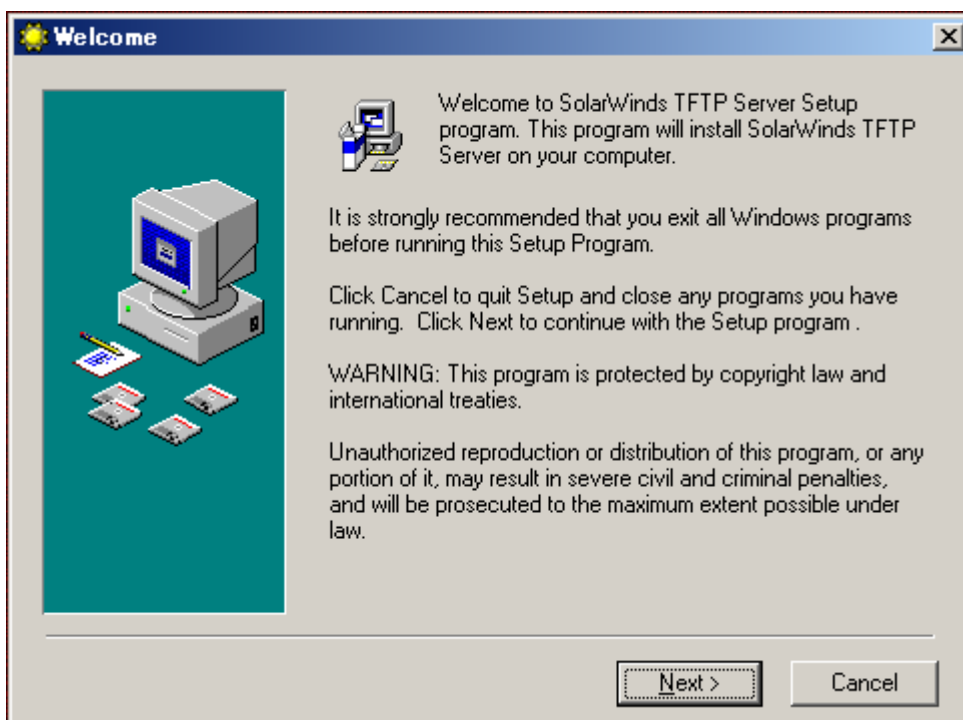
1. TFTP サーバをインストールし、起動してください。

インストール方法

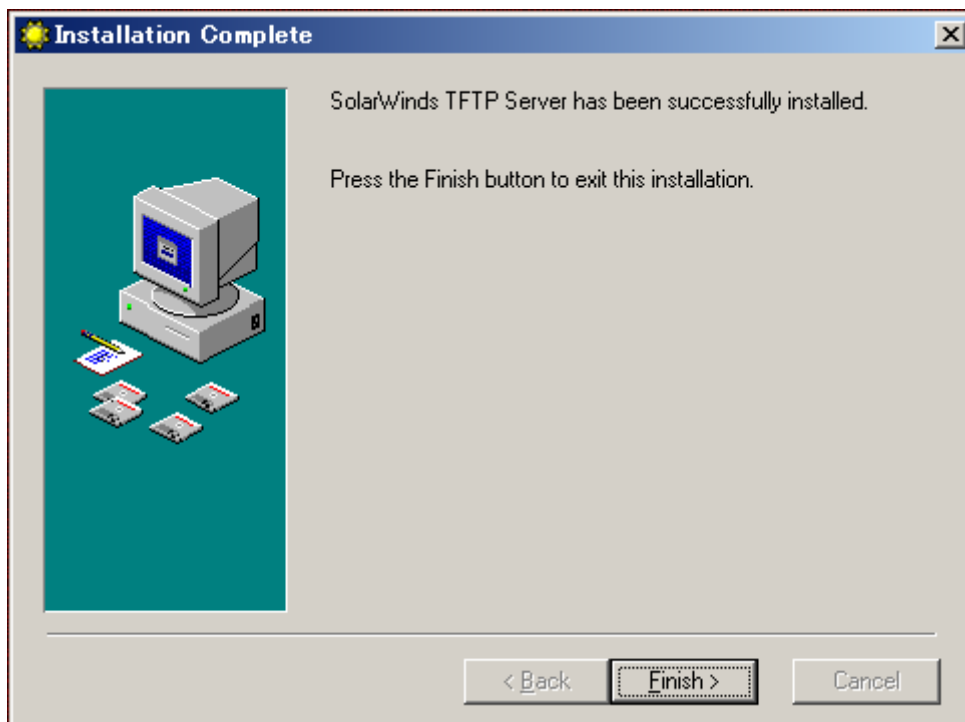


「OEM-TFTP-Server.EXE」を起動してください。

TFTP Sever のインストールが開始されます。

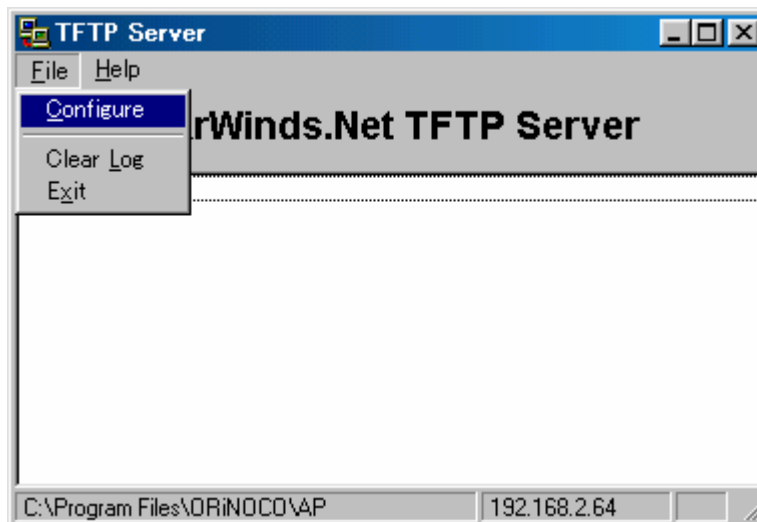


上記画面が表示されたら、「Next」をクリックして次に進み、本ソフトの使用許諾に同意しインストールを進めてください。

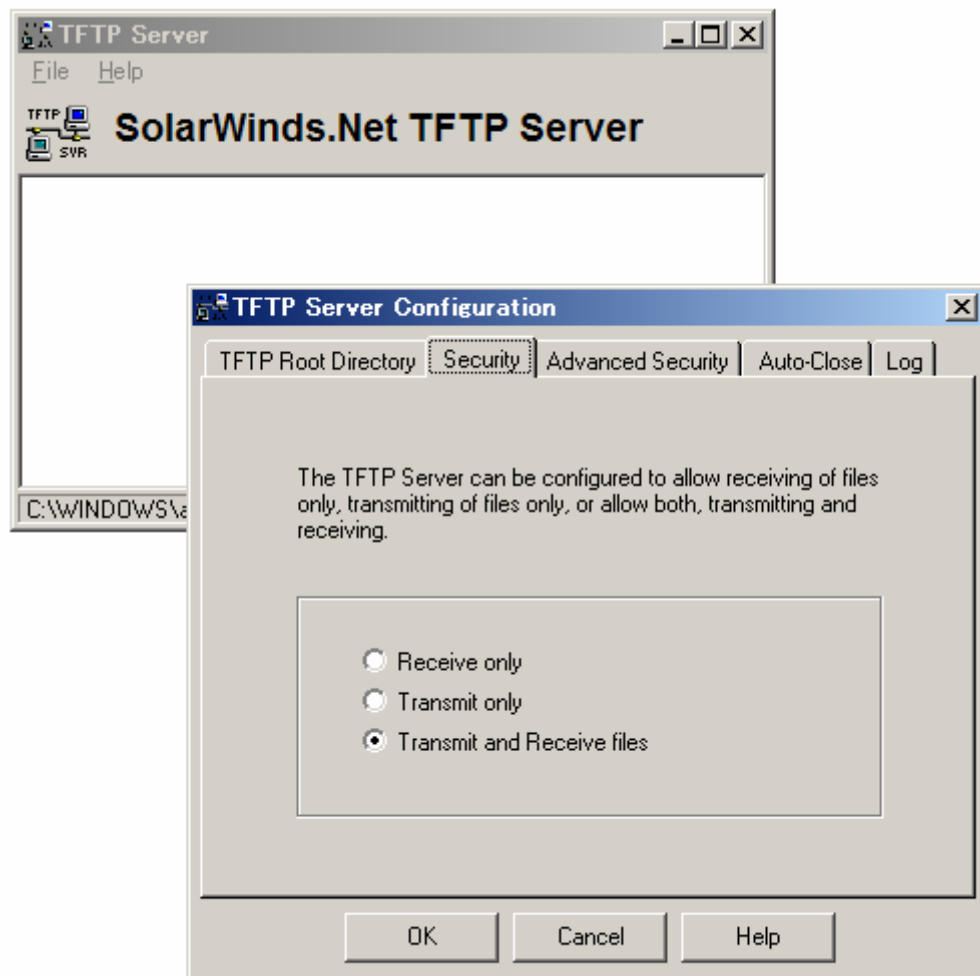


上記画面が表示されればインストール終了です、「Finish」をクリックしてください、画面が Windows に戻ります。

インストールが終了すると TFTP Sever が起動します。
ここで TFTP-Sever の設定変更を行います。



File-Configure をクリックしてください。



次に「Security」のタブをクリックし、「Transmit and Receive files」にラジオボタンを設定し「OK」をクリックしてください。
以上で TFTP Sever の設定は終了です。

1.2. 強制リロード

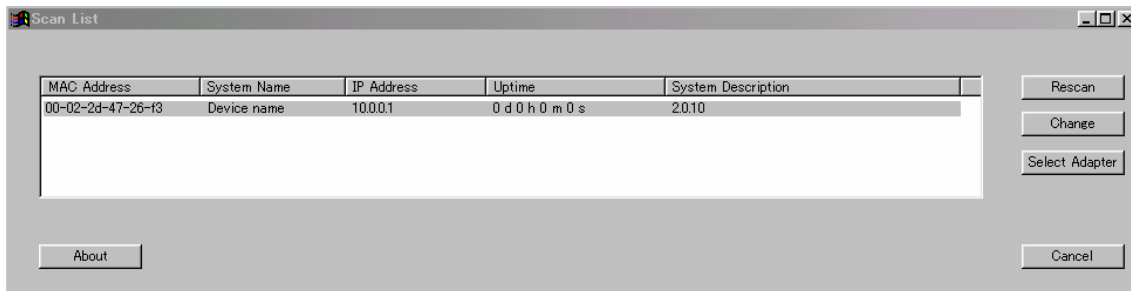
- 強制リロードは、アクセスポイントのファームウェアを消去します。（再設定する場合はファームウェアを書き込む必要があります。）

・ファームウェア消去からのファームウェアインストール方法

ご使用のアクセスポイント本体側面のリセットボタンを押してからリロードボタンを約 20 秒間（PowerLED がオレンジに変わるまで）押し続けて下さい。

リブートを開始し、しばらくすると初期状態に戻ります。

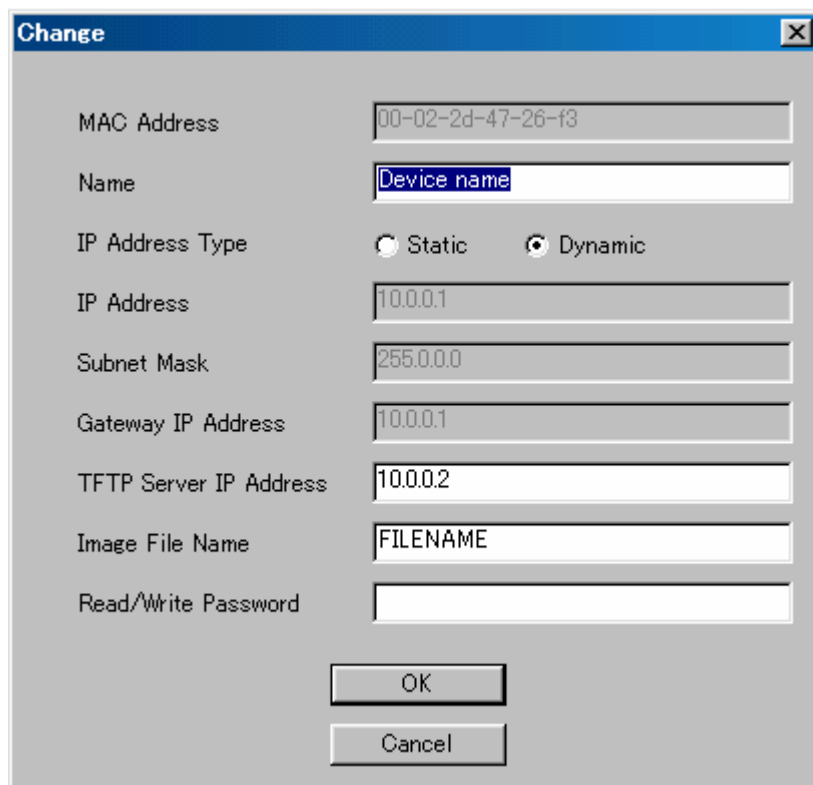
※アクセスポイントの操作については、スタートアップガイド・ユーザーズマニュアルをご参照ください。



上図はリポート完了後の ScanTool 画面です。

リポート後、しばらくしてから ScanTool で RESCAN を実行すると上図のように表示されます。

表示されているアクセスポイントを選択して設定画面を表示します。



初期状態ではチェックボタンが Dynamic になっているので Static に変更し、IP Address, Subnet Mask, Gateway IP Address を入力してパスワード(デフォルトの「public」です)を入力し OK をクリックしてください。

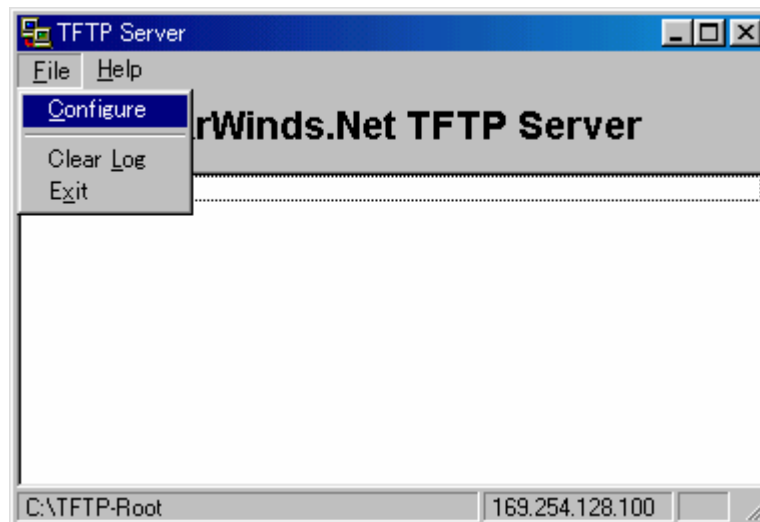
クリックすると



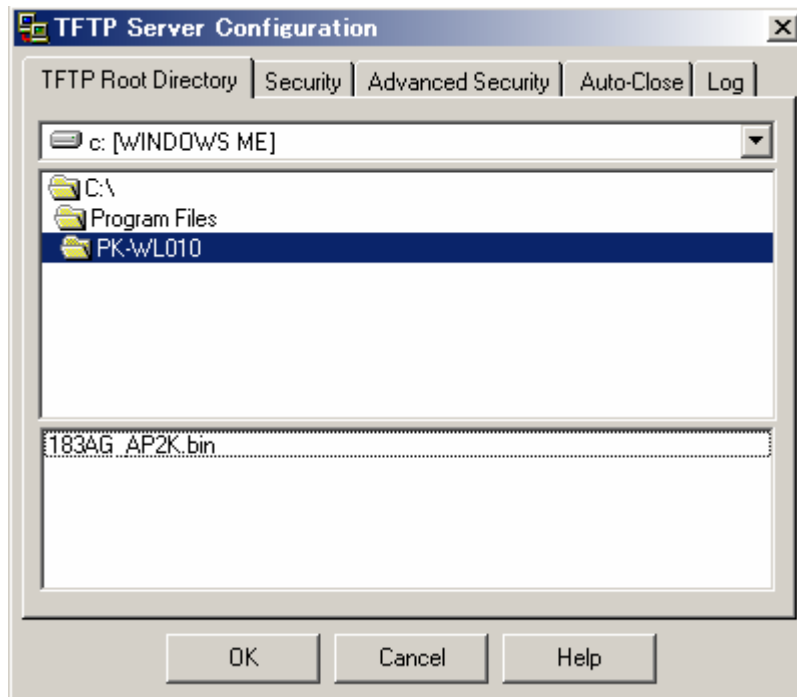
が表示されますので、OK をクリックしてください。

アクセスポイント本体にリブートがかかります、しばらくしてから ScanTool で RESCAN を実行すると設定値が反映されます。

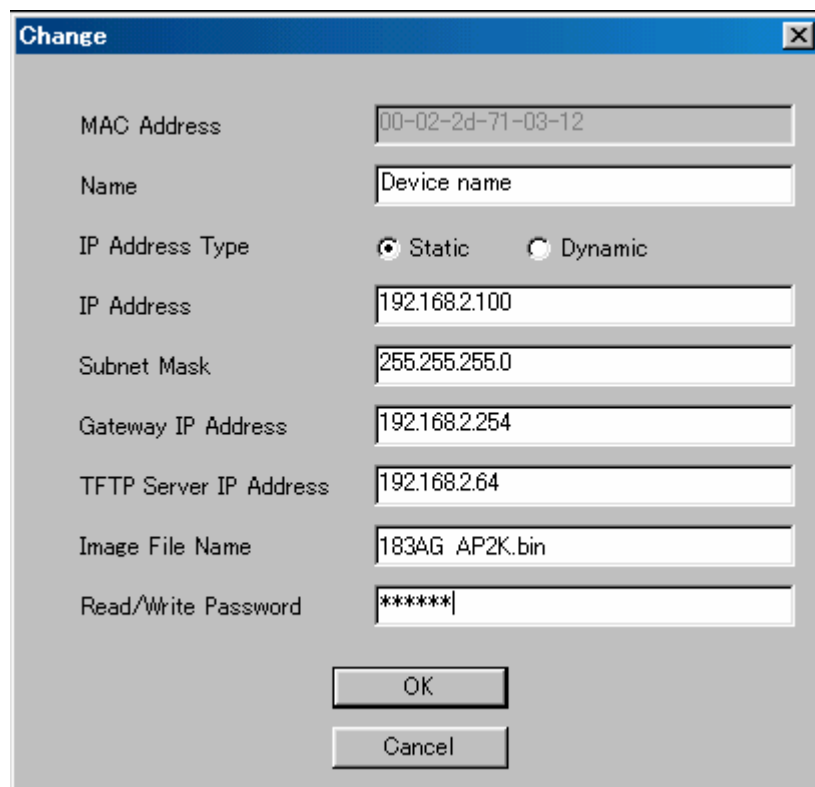
ここまで設定が終了したら ScanTool はそのまま開いた状態で TFTP Server を起動してください。



起動したら File の Configure をクリックして TFTP Server Configuration を開いてファームウェアのある場所を指定しファイルを表示させてください。



次に scanTool で先ほど設定した、アクセスポイントの設定画面を表示させて、TFTP Server IP Address に TFTP Server のインストールされた PC のアドレスを入力し、Image File Name にインストールするファームウェア名、パスワードを入力して OK をクリックしてください。

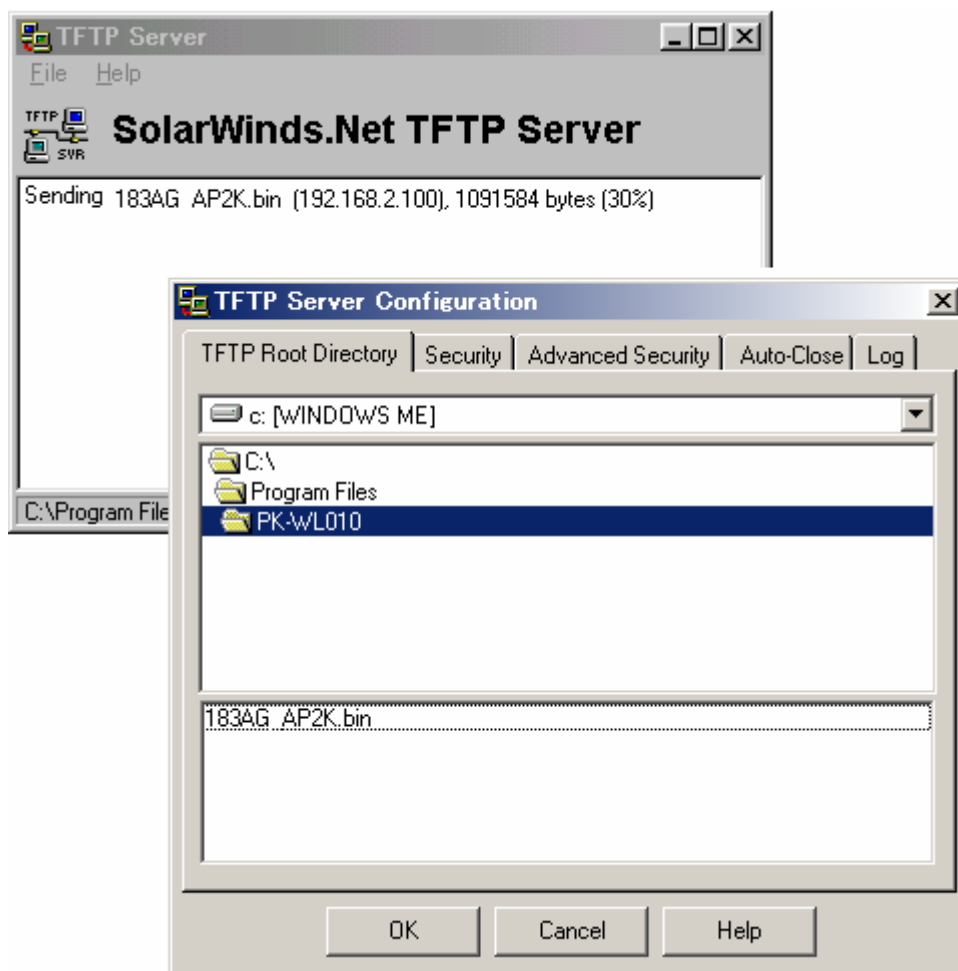


Ok をクリックすると



が表示されるので OK をクリックしてください。

これで TFTP Server からのダウンロードが開始されます。

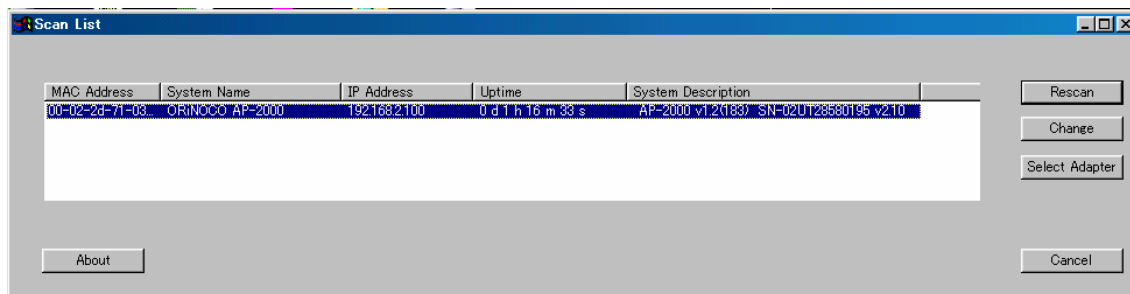


ダウンロードが開始されると TFTP Server 上に進行状況が%で表示されます。
終了すると

ダウンロードしたファイルのサイズが表示されます。失敗した場合、ファイルサイズが合わないか、0バイト表示のままになっている場合があります。この場合は IP アドレス、ファイル名等をもう一度確認し、再度ダウンロードを実行してください。

正しくダウンロードが実行された場合、アクセスポイント本体にリブートがかかりしばら

くしてから電源 LED が緑点灯、Ethernet Activity が緑点滅(一定のサイクルで点滅)の状態になります、この状態で ScanTool で Rescan を実行すると



System Description にファームウェアのバージョン(v1.2(183))が表示されます。

これでダウンロードは完了です。

完了したら、ご使用のアクセスポイントに必要なセットアップを実行してください。

※アクセスポイントのセットアップについては、スタートアップガイド・ユーザーズマニュアルをご参照ください。